

2^{de} Encuentro de Secretarios de Educación 2022

5 y 6 de mayo



La educación
es de todos

Mineducación



Escuela
de Secretarías

ESTRATEGIA DE FORTALECIMIENTO A
LA GESTIÓN EDUCATIVA TERRITORIAL

2^{do} Encuentro de Secretarios de Educación 2022

5 y 6 de mayo

Plan de acompañamiento y seguimiento a las diferentes fases de evaluar para avanzar

Estrategia de Evaluación y Mejoramiento Institucional – EEMI

Uso y análisis de resultados de para la construcción de estrategias de mejoramiento de los aprendizajes.



La educación
es de todos

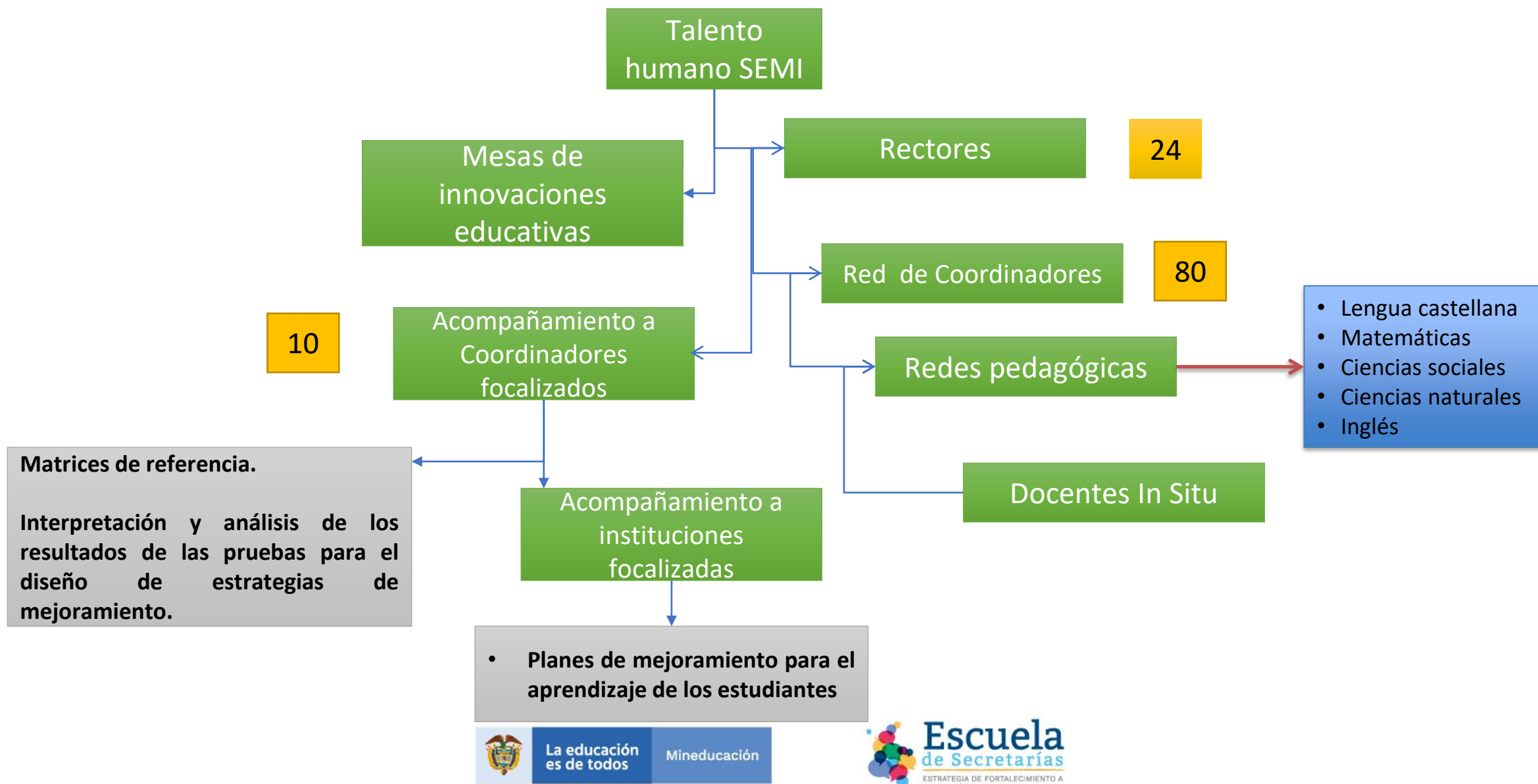
Mineducación



Escuela
de Secretarías

ESTRATEGIA DE FORTALECIMIENTO A
LA GESTIÓN EDUCATIVA TERRITORIAL

ACCIONES DE ACOMPAÑAMIENTO



Participación evaluar para avanzar 2022

Estudiantes SIMAT: 28011

85%

Estudiantes inscritos

23974

Docentes Municipio: 1145

43%

Docentes inscritos

492

Estado de aplicación

0%



La educación
es de todos

Mineducación



DESAFIOS

Establecimientos
Educativos

INNOVACIONES

- Sistema Educativo Relacional de Itagüí (4)
- Comunidad de aprendizaje (2)
- Nueva Escuela (1)
- Stem (1)
- Investigación en el aula (6)
- CREO (Tauramena)

Modelo pedagógico

Enfoque

Malla curricular

Alineación (EBC+MR) o (EBC+DBA)
o (EBC + MR + DBA) o (EBC)

Planeación

- Punto de partida.
- Investigación.
- Desarrollo de la habilidad.
- Relación.

Práctica pedagógica

SIEE

ARMONIZAR



La educación
es de todos

Mineducación

Obstáculos en la implementación de evaluar para avanzar

1. Acceso a la plataforma para la aplicación de instrumentos de evaluación (online).
2. Desmotivación de la comunidad educativa para la aplicación de la prueba, debido a experiencias de años anteriores.
3. Acceso al material digital de manera oportuna para generar el contrato que posibilite su aplicación.

Equipo de análisis

Vincula los listados de los
estudiantes en la plataforma de
acuerdo al SIMAT

Generar las hojas de respuesta

Procesa, analiza y diseña la
estrategia para el plan de
mejora para ser aplicada en la
Institución Educativa

Aplicación de la prueba con material
físico

Aliado Estratégico

Equipo de apoyo

Hace entrega en las
Instituciones educativas:
cuadernillos y las hojas de
respuesta.

Recoge el material en la IE,
para ser calificado en
plataforma

Institución educativa

Aplica la prueba a los
estudiantes

Organiza la hoja de respuesta
para ser devuelta para su
calificación



La educación
es de todos

Mineducación



Experiencias significativas en la vinculación de actores como familias o aliados externos a la Secretaría de Educación que estén apoyando la implementación de la estrategia

1. En los últimos años la Secretaría de Educación ha venido trabajando con todas las Instituciones Educativas en el análisis de los resultados de pruebas generando estrategias de mejora con base en la aplicación de las mismas.
2. Mesa de trabajo con rectores para identificar las necesidades frente a la aplicación efectiva y eficiente de evaluar para avanzar.
3. Compromiso de los equipos directivos en la aplicación de la pruebas en las IE.

